

おすすめ
オプション
検査

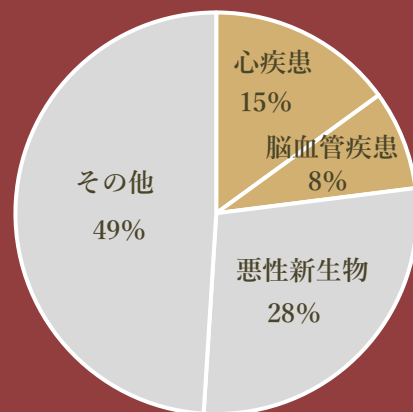
LOX-index®

ロックス・インデックス

脳梗塞・心筋梗塞が気になる方に

脳血管疾患・心疾患の年間死亡者数はがんと同水準。
「4人に1人」が動脈硬化を一因とする疾患で亡くなっています。
LOX-index®は動脈硬化の進行から将来の脳梗塞・心筋梗塞の
発症までを予測できる新しい血液検査です。

日本人の疾患別死亡者数



心筋梗塞

突然死の危険のある疾患
年間「約15万人」が発症

脳梗塞

寝たきりの原因にもなる疾患
「3人に1人」が死亡か後遺症に

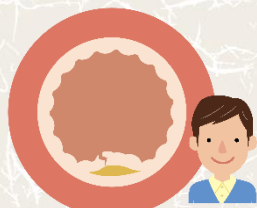
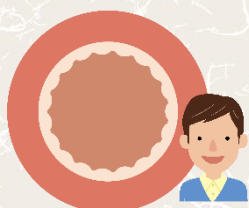
動脈硬化は自覚症状がないまま進行し、ある日突然脳梗塞や心筋梗塞を発症します。
LOX-index®で現状を把握し、生活習慣の改善に取り組み、予防しましょう。

健康な状態

プラークが発生

血栓が形成

脳梗塞・心筋梗塞



気が付かないまま経過

発症

<検査結果サンプル（解説資料付き）>



発症リスクのレベルを
分かりやすくグラフで記載

生活習慣改善のための
アドバイス冊子付き



このような方におすすめの検査です

- 肥満気味である
- 高血圧、脂質異常症、糖尿病などの持病がある
- 脂っこい食事や塩辛い食べ物をよく食べる
- たばこを吸っている、もしくは吸っていた
- 定期的な運動をしていない

※当日の検査追加も承ります

※ 妊娠中は受診を控えてください。（妊娠中、出産後3ヶ月以内の方は検査数値が高く出る傾向があります。）
※ リウマチ、熱がある場合は、検査数値が高く出る可能性がございます。
※ 脂質異常症治療薬、抗血小板薬、降圧薬を服用されている方は、検査数値が低く出る可能性がございます。